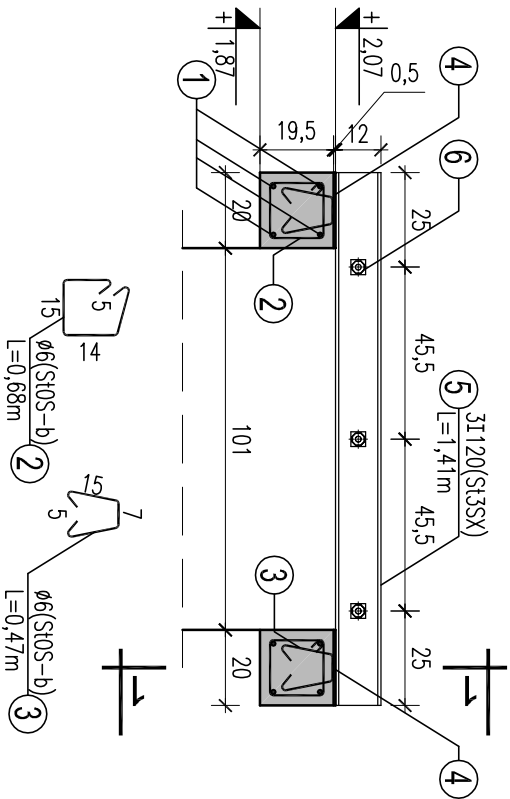
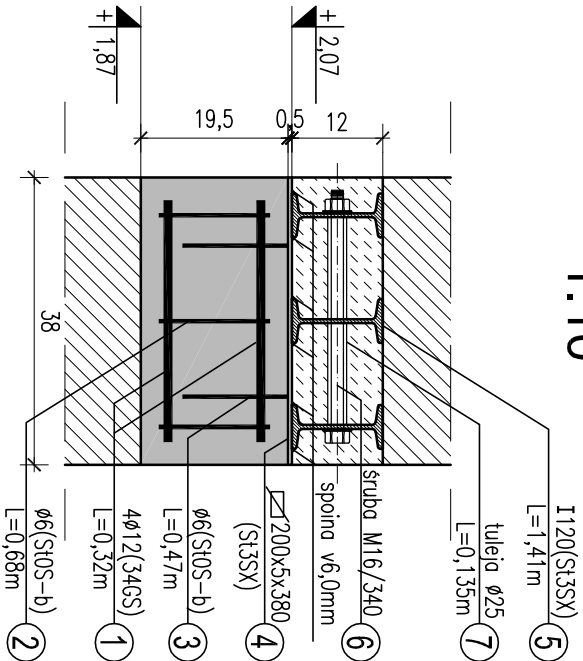


Nadproże N3 w osi B



Przekrój 1-1
1:10



- UWAGI:**
- PRZED ZAMÓWIENIEM ELEMENTÓW SPRAWDZIĆ WSZYSTKIE WYKAZY.
 - Powierzchnie zewnętrzne elementów stalowych staliowych oczyścić do II-ego stopnia czystości, zabezpieczyć powłokami antykorozyjnymi i okładzinami proz., owinąć siatką cięto-cignioną i olynkowac (tylnk gr. min.2,0cm).
Spoiny nieopisane wykonać na całej długości styku:
 - s. pachwinowe 0,7 gr. ścianki cieńszego z łączonych elementów
 - s. czołowe gr. ścianki cieńszego z łączonych elementów
 - PRZED MONTAŻEM SKUĆ TYNKI.
 - PRACE NALEŻY WYKONYWAĆ W ETAPACH
 - ETAP I: MONTAŻ NADPROŻA STALOWEGO
 - ETAP II: WYKUCIE MURU
 - MINIMALNE OPARCIE BELEK STALOWYCH NA ŚCIANACH 20,0cm.
 - ZASTOSOWAĆ STĘPLE BUDOWLANE PODCZAS OSADZANIA NADPROŻA.
 - WSZELKIE PRACE WYKONYWAĆ ZGODNIE ZE SZUKĄ BUDOWLANĄ, ZASADAMI BHP ORAZ OBOWIĄZUJĄCYMI W POLSCE NORMAMI BUDOWLANYMI I WYKONAWCZYMI.
 - WSZYSTKIE MATERIAŁY UŻYTE DO REALIZACJI OBIEKTU MUSZĄ POSIADAĆ ATESITY STWIERDZAJĄCE ICH PRZYDATNOŚĆ DO STOSOWANIA W BUDOWNICTWIE.
 - ROBOTY PROWADZIĆ POD STALYM NADZOREM OSOBY UPRAWNIONEJ.

ZESTAWIENIE STALI ZBROJENIOWEJ

Poz.	Lp.	Stal [ø, #]		Dł.	Ilość			Długość łączna [m]	
		A-0	A-III		w elem.	elem.	razem	A-0	A-III
N	1		12	0,32	4	2	8		2,56
	2	6		0,68	3	2	6	4,08	
	3	6		0,47	2	2	4	1,88	
Długość wg średnic [m]								5,96	2,56
Masa 1 m pręta [kg/m]								0,222	0,888
Masa łączna wg średnic [kg]								1,32	2,27
Masa łączna wg gatunku stali [kg]								1,32	2,27
Ogółem [kg]								3,60	

ZESTAWIENIE STALI PROFILOWEJ

Poz.	sztf.	Lp.	Przekrój	Długość (mm)	Materiał	Ilość w elem. [szt.]	Ilość elemen. [szt.]	Razem [szt.]	Masy			
									Jednost. [kg/m]	Element. [kg]	Catkowita [kg]	
N3	1	4	bl. 200x5	380	St3SX	2	1	2	7,85	2,98	5,97	
		5	I 120	1410	St3SX	3	1	3	11,20	15,79	47,38	
		6	o16	340	St3SX	3	1	3	0,22	0,08	0,23	
		7	R 25x32	135	St3SX	6	1	6	1,72	0,23	1,39	
Masa łączna elementów [kg]												54,96
Dodatek na spoiny 2,0% [kg]												1,10
Masa catkowita [kg]												56,06

Beton: C20/25 (B25)
Stal: 34GS (A-III)
StoS-b (A-0)
otulina 3,0cm

Stal: St3SX
Elektroda: ER 1.46

PRZYZIEMIĘ—NADPROŻE N3

SKALA 1:10/20

Architektoniczna Pracownia Autorska PRO ARTE sp. z o.o. arch. R. i W. Kujszc 81-867 Sopot, ul. Koscińskiego 10/7, tel./fax (48-58) 551-34-60				NR RYS. 29	
Projekt wykonawczy konstrukcji				BRANŻA	
Temat				KONSTR.	
Modernizacja budynku Komisariatu Policji w Żukowie Żukowo, ul. Polna 2B, dz. nr 417/2					
AUTOR		IMIĘ I NAZWISKO		NR UPRAWNIEN	
mgr inż. Ludwik Matusiewicz				PODPIS	
SPRAWDZIŁ		mgr inż. Adam Szyniula		212/50/2002	
OPRACOWAŁ		Lukasz Juszczak			